

JIS 準拠品

1. 低圧スイッチが表面形の場合、低圧引出は開口部のセンターより前方で行ない、裏面形及び埋込形の場合は、後方で行なって下さい。
2. 基礎の大きさはベース寸法より少なくとも前後、左右共100mm以上取って下さい。
(基礎施工上の注意事項は 承認図表紙裏側を御参照下さい。)
3. 基礎ボルトは 6個付属していますので、ベース図※印のネキ穴の位置に取付けて下さい。その他のネキ穴にも基礎ボルトが必要な時は、オプションとして用意しておりますので御注文下さい。
(一般品 M14-160, 認定品・推奨品・建設省仕様 M16-160)
4. 基礎ボルトはキュービクル設置後埋込んで下さい。
5. ベースは、全面底板付 (高さはベース底面より約80mm) です。

品名	キュービクル式高圧受電設備 配置図 外形図 ベース図		
塗装	塗装色 ライトベージュ (5Y7/1) 耐塩塗装		
函体 図番	ニバック 2419	重量	約 1900 Kg
	DQ-06439-1-C4		3/3

非分割一体型

※ 基礎ボルト取付位置

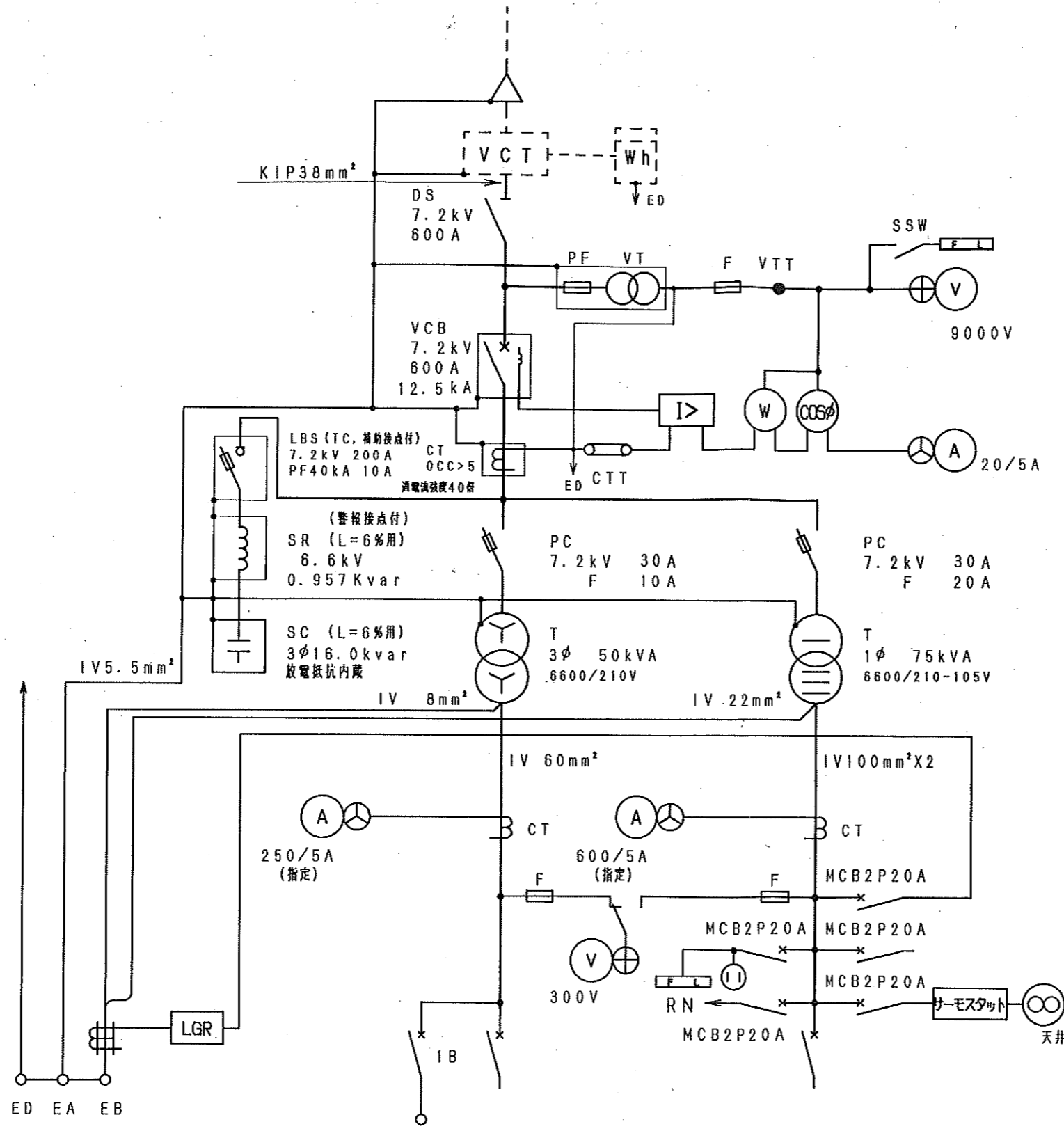
SW位置指定

高低圧開口部指定

記号	機器名称	摘要	数量	メーカー名	備考	記号	機器名称	摘要	数量	メーカー名	備考
WHBOX			1			ET	アースバーホルダー		1		
VCT	計器用変圧変流器				スペース	TB	端子台				
WH	電力需給用計量器				スペース	MCB	サーキットブレーカ	200V 2P 15A	1		
VARH	無効電力量計					MCB	サーキットブレーカ	200V 2P 20A	5		操作電源
DS	断路器	7.2kV 600A	3			MCB	サーキットブレーカ	200V 2P 50A	2		
VCB	真空遮断器	7.2kV 600A 12.5kA	1			MCB	サーキットブレーカ	200V 3P 50A	2		
LA	避雷器					MCB	サーキットブレーカ	200V 3P 100A	1		
LBS	高圧交流負荷開閉器	7.2kV 200A TC	1		補助接点付	MCB	サーキットブレーカ	200V 3P 200A	2		
PC	高圧カットアウト	7.2kV 30A	5								
PF	電力ヒューズ	7.2kV 40kA 10A	3								
PC-F	テンションヒューズ	7.2kV 10A	3								
PC-F	テンションヒューズ	7.2kV 20A	2			TB	端子台	3P 400A	1		TBF-403W
SR	直列リアクトル	6.6kV0.957kvar 50Hz	1		警報接点付						
SC	高圧進相コンデンサ	7020V16.0kvar 50Hz	1								
T	変圧器	1φ 75kVA 50Hz	1								
T	変圧器	3φ 50kVA 50Hz	1								
T	変圧器										
VT	計器用変圧器	6600/110V 50VA	2			CH	カードホルダー	ブレーカ用	8		内7枚負荷名称付
CT	計器用変流器	6900V 20/5A	2				圧着端子	ブレーカ用	一式		
V	電圧計	9000 V	1				絶縁キャップ	ブレーカ用	一式		
A	電流計	20/5A	1								
W	電力計	6600/110V 20/5A	1								
PF	力率計		1								
F	周波数計										
OCR	過電流継電器	静止形	1								
GR	高圧地絡継電器										
ZCT	零相変流器	貫通径 φ68									
	カドニカ電源装置	1セット									
VIT	試験用電圧端子		3								
CTI	試験用電流端子		6								
ZCIT	ZCT試験端子										
CT	計器用変流器	1150V 250/5A	2								
CT	計器用変流器	1150V 600/5A	2								
CT	計器用変流器										
A	電流計	250/5A	1								
A	電流計	600/5A	1								
A	電流計										
V	電圧計	300 V	1								
SSW	スナップスイッチ		1		電圧計切換						
LGR	漏電火災警報器		1								
ZCT	零相変流器	ZCT100A	1								
ZCT	零相変流器	ZCT200A									
LGS	漏電セレクター										
THR	サーマルリレー										
THR	サーマルリレー										
THR	サーマルリレー										
BZ	ブザー										
CON	コンセント	100V 15A	1								
SSW	スナップスイッチ		1								
FL	蛍光灯	100V 10W 50Hz	2								
F	ヒューズ	3A	6								
FAN	換気扇	100V 30cm	1								
TH	サーモスタット	可変式 0~40℃	1			NPBOX	ボックス	2419			

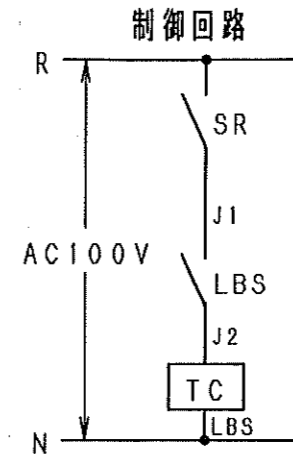
キュービクル式高圧受電設備 摘要表				図番	DQ-06439-1-C4			1/3		
変更日	年 月 日	変更日	99年 5月 17日	尺 寸	設 計	伊 藤	製 図	伊 藤	検 図	若 杉
	年 月 日	変更日	99年 5月 7日							
	99年 5月 25日	作成日	99年 4月 30日							
				作成日	99年 4月 14日					

3φ3W 6600V 50Hz



地	負荷名称	圧着端子
1A	予備	mm²
1B	P-1	200mm²
1C	予備	mm²
2A	L-1.2.3	150mm²
2B	火報受信機	8mm²
2C	外灯	mm²
2D	外灯	mm²
2E		mm²

1. 絶縁キャップ同送とする
2. CHは負荷名称付とする



新JIS品L=6%
第5調波55%許容SR, SC使用

注) VT及びLA用の高圧配線はKIP14mm²以上とします。
又、SC及びTRの一次側にヒューズ付の開閉器を設ける場合は開閉器二次側高圧配線はKIP14mm²以上とします。

- | | |
|---------------------------|----------------------------|
| (3φ3W 210V) | (1φ3W 105/210V) |
| 1A MCB 3P 100AF/100AT X 1 | 2A MCB 3P 225AF/200AT X 1 |
| 1B MCB 3P 225AF/200AT X 1 | 2B MCB 2P 50AF/15AT X 1 |
| 1C MCB 3P 50AF/50AT X 1 | (100V) |
| | 2C-2D MCB 2P 50AF/50AT X 2 |
| | (100V) |
| | 2E MCB 3P 50AF/50AT X 1 |

品名	キュービクル式高圧受電設備 結線図	
図番	DQ-06439-1-C4	2/3