

鹿島埠頭社屋新築工事設計図

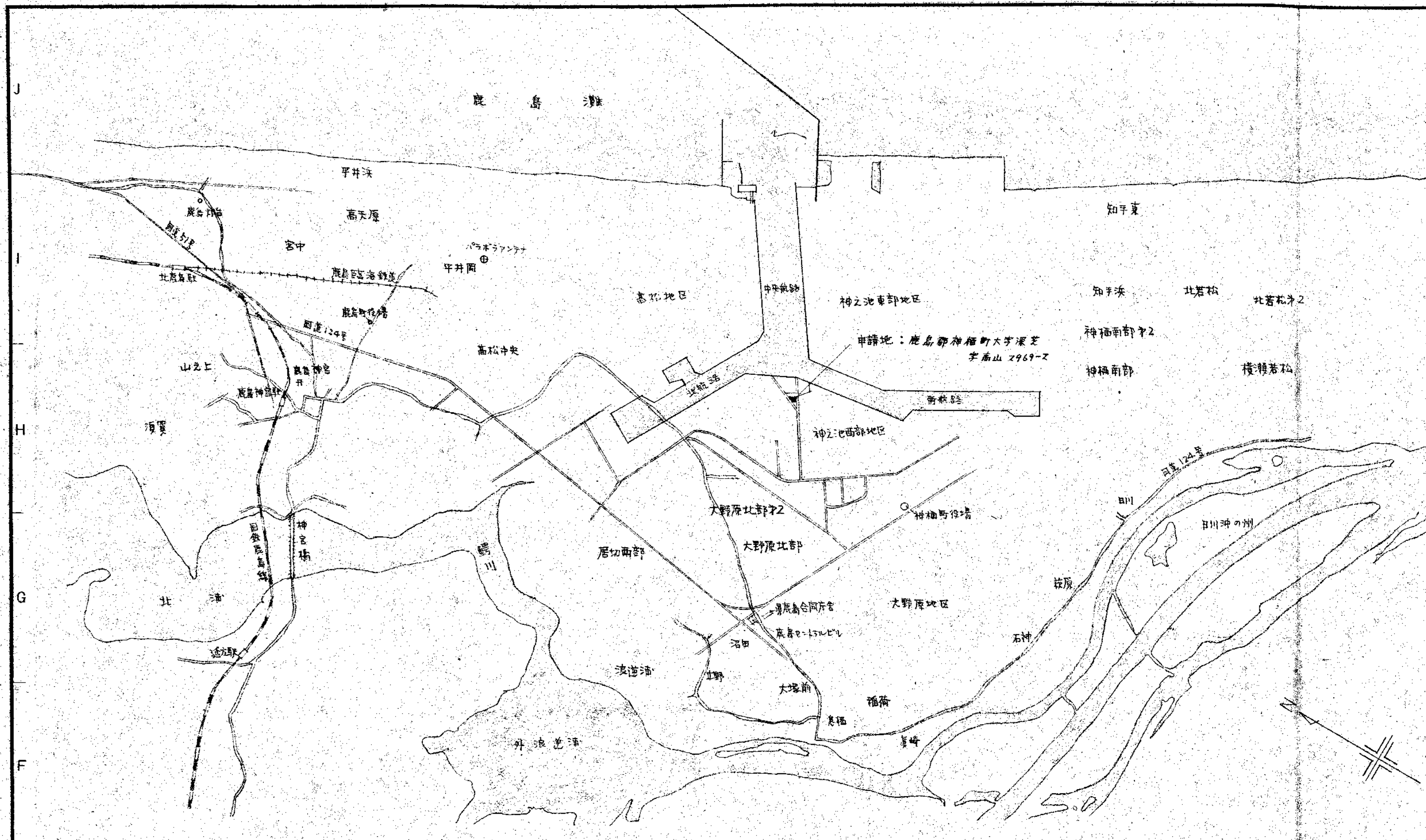
1973-11

(株) 三上建築事務所

目次

表紙共 55枚

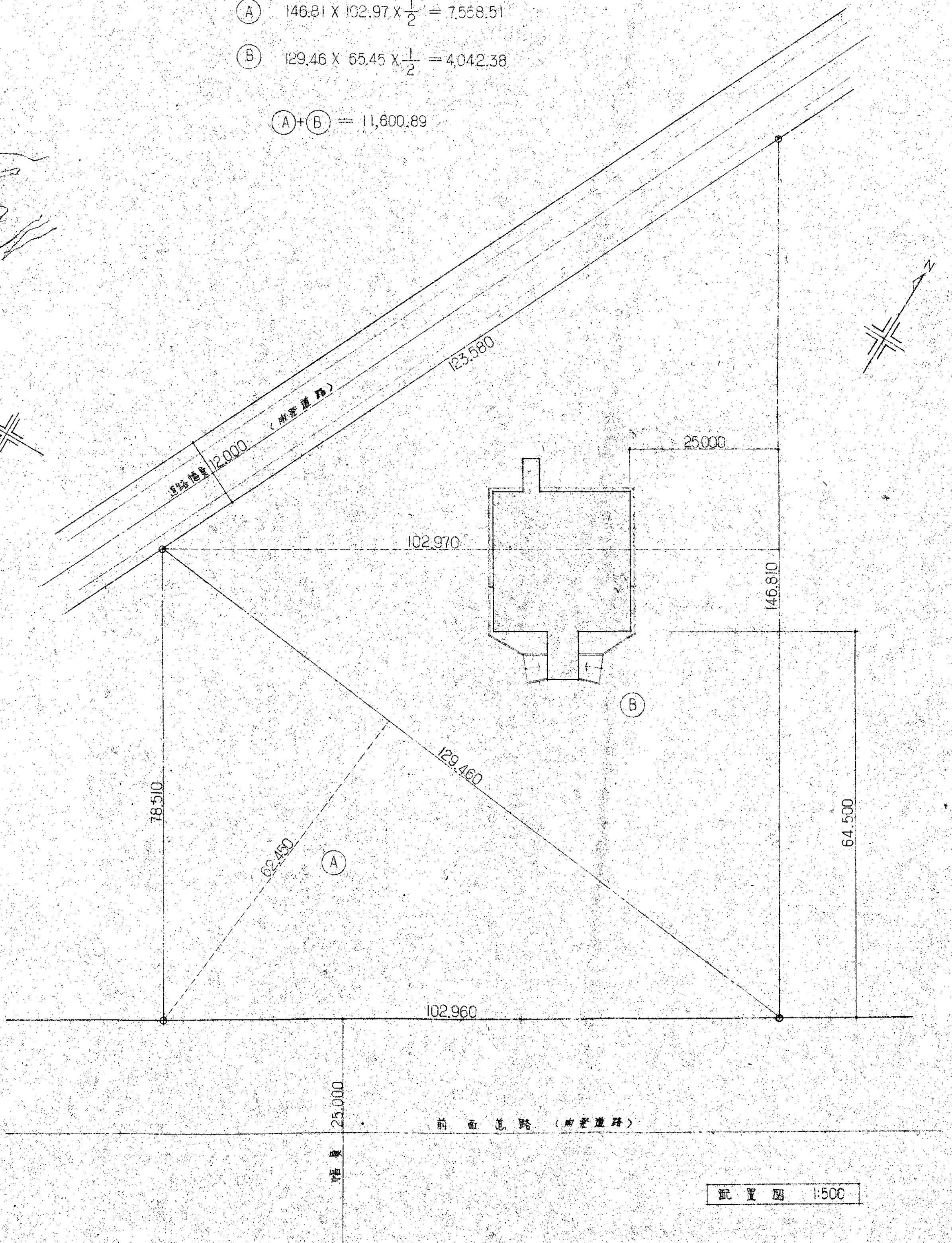
0	表紙、目次	A-24	天井伏図(1)	E-5	照明器具等図
A-1	案内図、配置図、面積表	A-25	天井伏図(2)	E-6	電灯コンセント設備
A-2	内部外部仕上表	A-26	柱廻り詳細図	E-7	幹線動力電話配管設備、拡声設備、テレビ受聴設備系統図
A-3	特記仕様書			E-8	幹線動力用設備、電灯コンセント設備、拡声設備、テレビ受聴設備、電話配管設備
A-4	平面図(1)			E-9	避雷針設備
A-5	平面図(2)			E-10	火災報知設備
A-6	立面図(1)			E-11	火災報知設備系統図
A-7	立面図(2)	C-1	構造標準詳細図		
A-8	断面図	C-2	基礎伏図、基礎スラブ		
A-9	矩計図	C-3	梁伏図		
A-10	玄関廻り詳細図	C-4	柱リスト、大梁リスト		
A-11	階段詳細図	C-5	小梁、片持梁リスト	S-1	特記仕様書
A-12	屋外階段詳細図	C-6	雑詳細図(1)	S-2	系統図、配置図
A-13	厨房廻り詳細図(1)、展南図	C-7	壁リスト、耐震壁内口	S-3	給排水設備工事 1,2階平面図
A-14	厨房廻り詳細図(2)、展南図			S-4	給排水設備工事 3階、塔屋、塔屋屋上平面図
A-15	W.C.廻り詳細図、展南図			S-5	便所詳細図
A-16	休憩室平面詳細図、展南図			S-6	系統図
A-17	展南図(1)			S-7	空調設備工事 1,2階平面図
A-18	展南図(2)、受水槽詳細図			S-8	空調設備工事 3階、塔屋、塔屋屋上平面図
A-19	展南図(3)			S-9	設備構架室詳細図
A-20	展南図(4)	E-1	特記仕様書	S-10	オイルタンク、サービスタンク、減圧水槽等図
A-21	建具表キーマン	E-2	配置図、案内図		
A-22	金属製建具表	E-3	受変電設備		
A-23	木製建具表	E-4	分電盤結線図、電力制御結線図		



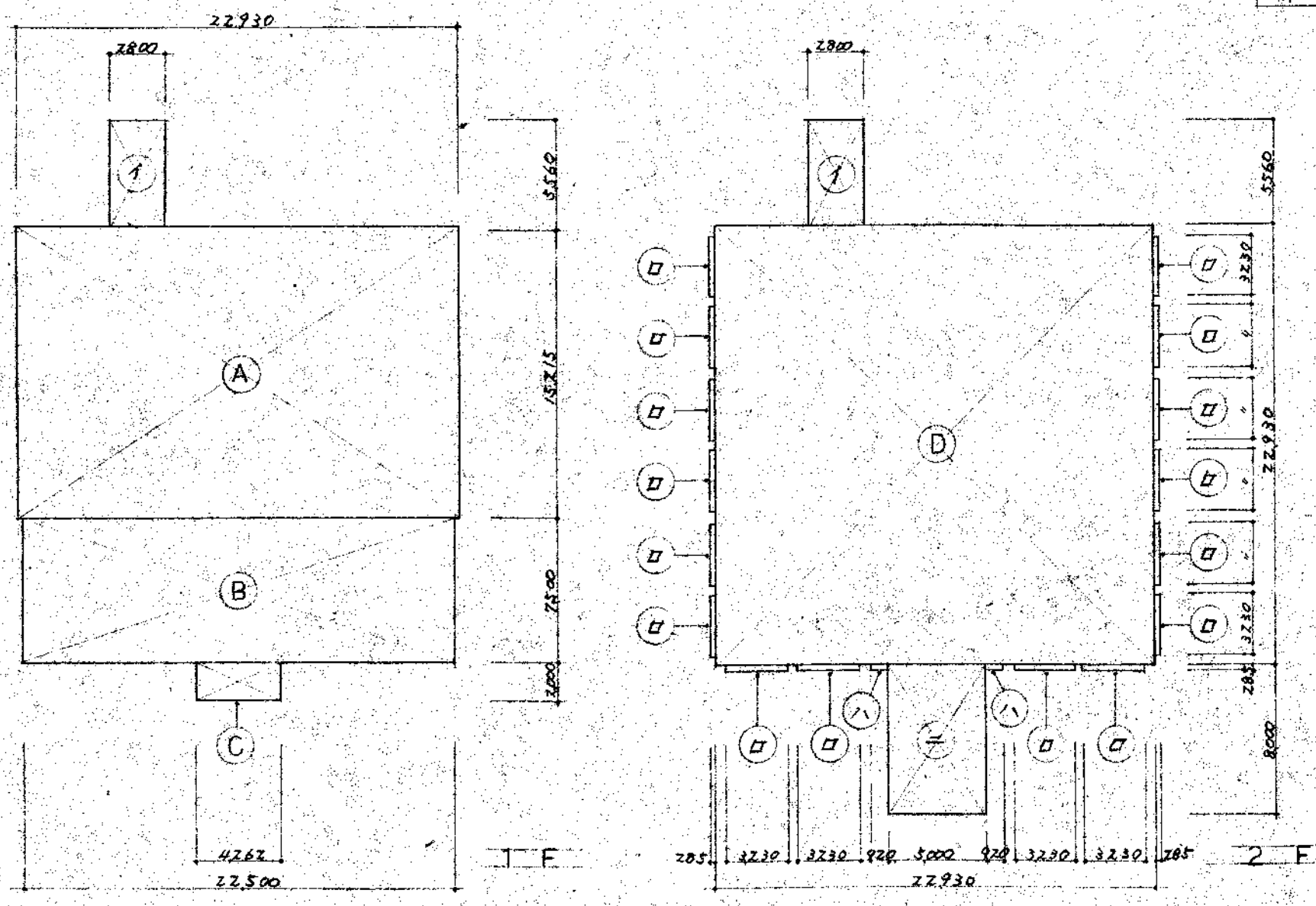
敷地面積求積表

$(A) 146.81 \times 102.97 \times \frac{1}{2} = 7,558.51$
 $(B) 129.46 \times 65.45 \times \frac{1}{2} = 4,042.38$
 $(A) + (B) = 11,600.89$

案内図 1:50000



配置図 1:500



面積求積図 S=1:300

自然面積表

1	F	(A) + (B) + (C)	526.15	㎡
2	F	(D)	525.78	㎡
3	F	(E) + (F)	62.46	㎡
P	H	(G) + (F)	64.21	㎡
計			1178.60	㎡ (336.5)

建築面積表

(D) + (1) + (D) × 1/6 + (1) × 2 + (2)	
計 596.59 ㎡ (180.3)	

面積求積表

(A)	22,930	X	15,215	348.88	㎡	(1)	2,800	X	5,360	15.57	㎡
(B)	22,500	X	7,500	168.75	㎡	(2)	3,230	X	285	.92	㎡
(C)	4,262	X	2,000	8.52	㎡	(3)	920	X	285	.26	㎡
(D)	22,930	X	22,930	525.78	㎡	(4)	5,000	X	8,000	40.00	㎡
(E)	7,930	X	7,560	59.95	㎡	(5)		X			㎡
(F)	3,665	X	685	2.51	㎡	(6)		X			㎡
(G)	7,930	X	7,780	61.70	㎡	(7)		X			㎡

外部仕上表

屋根 —— コンクリート白灰 (t=25~100), アスファルト防水 PC-312 (準行用) t=10. 押=コンクリート(t=50), 仕上=セメント地切(t=30).
 ベントハウス屋根 —— 均=セメント(t=30). 露出アスファルト防水, SC-315
 大 走 リ —— 那智石タイル敷き t=60
 ホ ー テ ー —— コンクリート打放し仕上. 屋根=セメント防水.

外 壁 —— コンクリート打放し. 化粧目地切.
 外部建具 —— アルミ窓枠. アルミサッシ. アルミ扉. アルミシャッター. 外部出入口アルミドア
 外部階段 —— コンクリート打放し. 化粧目地切. 手摺, スチールパイプ.
 フラッシュ —— アルミ製既製品 (ジョーワラップロール)

壁 紙 —— 珪藻土ビニール φ100
 グラフ —— スチールパイプ φ21.7 t2.0

内部仕上表

階	室名	床						壁						天井						備		
		下地	仕上	仕上	仕上	仕上	H	下地	仕上	仕上	仕上	H	下地	仕上	仕上	H	タイプ	形状	備			
1F	凡 除 室	RC	M	T (丸)	(白色)			RC					RC				FC	2,600			靴拭キマット	
	玄 関 口 ヒ		A	M	S (E)		60	RC					RC				W			ラワン	OP	
	食 堂		A	M	S (E)												W					
	事 務 室		P	タイル																		
	厨 房		K	C (目地切)																		
	食品倉庫(A)		K	C (目地切)		RC	M	VP	100													
	食品倉庫(B)		K	C (目地切)			M	VP														
	厨 房 W C		M	T (25x25)																		
	厨 房 前 室		K	C (目地切)			M	VP	100													
	休憩室 和室 4.5帖																					
	2F	厨 房		P	タイル		RC	W	60	RC												
洗面・脱衣			P	タイル		RC	W		RC													
浴 室			M	T (25x25)																		
倉 庫 (A)			K	C (目地切)		RC	V	60														
倉 庫 (B)			K	C (目地切)			V															
務 務 室			M	(目地切)			M	100														
厨 房			P	タイル		RC	S	60	RC													
事 務 室		RC	P	タイル		RC	S	60	RC													
貸 事 務 室			P	タイル			V															
応 接 室 (A.E)			カーベット				V															
共通		役 員 室 (A.B)		カーベット			V															
	会 議 室		P	タイル			V															
	女 子 更 衣 室		P	タイル			V															
	更 衣 ロ ッ カ ー 室		P	タイル			V															
	倉 庫 (B)		K	C (目地切)			V															
	倉 庫 (C.D)		K	C (目地切)			V															
	厨 房		P	タイル			V															
	G W C	RC	M	T (丸)					RC													
	L W C		M	T (丸)																		
	湯 沸 室		P	タイル																		
	廊 下		P	タイル		RC	S	60	RC													
物 置 (A.B)		K	C (目地切)		RC	V		RC														
階 段		P	タイル			V																

凡例

(下地) RC : コンクリート下地 W : 木製下地 M : セラミック
 (床) MT : セラミックタイル AMS : アーモストロング長尺床 KC : カラフリー M : セラミック
 (中木) V : V中木 M : セラミック
 (塗装) VP : ビニール塗料 FC : フォーコート吹付 W : フォーコート吹付 EP : エポキシペイント
 (その他) VPS : ビニール系塗料+セメント仕上 O.P. : 油性ペイント PB : プラスターボード (目) : 目隠し板

特記仕様書

工事概要

工事名称	鹿島埠頭社屋新築工事
建築地	鹿島郡神橋町大字深芝字高山 2969-2
用途地域	準工業地域
防火地域	指定なし
工事範囲	本工事は下記項目により、その定款上欠く事の出ない一切のものを施工する。
敷地面積	RC造ス階段 1棟 11,600.89 m ²
建築面積	576.59 m ² (180.5%)
延床面積	11,78.60 m ² (356.5%)

一般共通事項

総則	本工事の仕様は次の掲げる特記仕様(図面に記載された仕様を含む)に記載されてある事項の他は全て当事務所発行の「建築工事共通仕様書」による。
提出書類	各工事に付いて下請人の決定に際しては、その工事毎の下請人について報告し保費の承認を受ける。
工事写真	工事写真は全工程を通じて撮影し保費の指示により提出する。

建築工事特記仕様書

仮設工事	建家位置及びG.L.は図面に示し程張りとし、施工前保費の立合の上決定する。 又着工前に仮設工事計画書を提出し保費の承認を得る。
基礎工事	根伐り等の土工事は着工前根伐り計画書を提出し保費の承認を得る。尚、根伐り処分は場内指示の場材に敷き均しとする。その他は構造図を参照する。
鉄筋コンクリート工事	コンクリートは全マレミアミフストコンクリート(生コン)を使用するものとし、事前コンクリート配合表を提出し保費の承認を得る。尚、コンクリート設計強度は下記の通りとする。 軽体 FC28 = 210 kg/cm ² 土間 FC28 = 135 kg/cm ² 均し FC28 = 135 kg/cm ² シフトコンクリート FC28 = 90 kg/cm ² 鉄筋の加工組立は全て「日本建築学会標準仕様書」によるものとし、使用鉄筋はSD30異形鉄筋JIS規格品とする。普通鉄筋は13φ<math>R\</math>9φはSR24JIS規格品として差しつかない。
組積工事	コンクリートブロックは全てJIS A-5406 空胴コンクリートブロックとし、A種厚100とする。
木工事	見え隠れ構造材は柵一等並以上とし見え掛り造作材はラワン材とし、和室廻りには杉上小とする。見え掛り柱上は全て上鉋仕上とする。 尚、木造断面と表示する造作材の指定寸法は仕上寸法とし、片面3%、両面5%の仕上付と標準とする。 ホレンカ材については原則として使用してはならない。換付材ホレンカ用接着剤は下記のとおりとする。その他は接着剤については全て保費の指示による。 エメグリン 195 エメグリン(株) ボンド K120 (株)小島義助商店

タイルメント T200 日本タイルメント(株)
ホスチック 810 ホスチックジャパン(株)

又合衆類の図面における略記号の特記は、場合下記のとおりとする。

天井: T=ヤ ラワン=ヤ+4 Tz
(目): 目透し張

尚、電気工事関係の照明器具埋込部の下地材、換気扇、木枠等口建築工事を行なうことを原則とする。

屋根防水工事

メーカ-は下記のとおりとする。
・屋根 アスファルト防水(歩行用) PC-312又はFA-722
・PH屋根 露出アスファルト防水 SC-315又はSC-722
・WC床 アスファルト防水 ID-300又はRE-121
東日本アスファルト事業協同組合又は日本アスファルト事業協同組合員による責任施工とする。

・コーキング 油性 (株)ABC商會 三星産業(株)
・コーキング 4イソシアネート系 (株)ABC商會

鉄金物工事

メーカ-は下記のとおりとする。
・丸棒・フレイン 第一機材(株) 伊藤鉄工(株)
・室名札 (株)協和製作所 アイム換気工業(株)
・ノンスリッパ フラス産業(株) 太田興業(株)
・軽鉄天井下地 日本軽鉄(株) (株)マンテン
・軽鉄向付切壁下地 (株)マンテン
・天井金縁口 ナカ工業(株) 太田興業(株)
・マンホールカバー 伊藤鉄工(株)
・ガラス張 フロップ面及び室内防水立上り部のモルタル下地のメタルラスス号とする。

金属製建具工事

金属製建具特記仕様による。

木製建具工事

木製建具特記仕様による。

硝子工事

型硝子は見本提出の上保費の承認を得る。その他は別紙意匠図による。

瓦タイル工事

形状・寸法・メーカ-は下記のとおりとする。
・外部段、屋外階段 磁器タイル・アタール 伊奈製陶(株)
・厨房WC、浴室床 磁器モザイクタイル 25角(無釉) 全上
・GLC、LWC 床 磁器モザイクタイル 丸(無釉) 全上
・全土 壁 半磁器タイル100角(色) 全上

左官工事

図面における略記号は下記のとおりとする。
M モルタル塗金デテ仕上
・モルタル防水剤 マニール(株) 油脂化工社、ハ-76外安全防水(株)
・クラフコート(系系) (株)ABC商會

塗装工事

メーカ-は下記のとおりとする。
・一般塗料 O.P.E.P.V.P. 南面ペイント(株) 日本ペイント(株)
・ヒル石吹付 グラウト 日本ペイント(株)
・合成樹脂エマルジョン ウォールコート(内装) (株)ABC商會
・ガラスフェイカーコート フォンコート 藤森産業(株)

内装工事

形状・寸法・メーカ-は下記のとおりとする。
床
・アムストロング長尺床材 J-ホスチック/ノーム 25.4% (株)ABC商會
・Pタイル ヒニアタール 田島応用化工(株)
・カーペット PRカーペット 全上
・フォームポリスチレン 225 274074-M 旭ダウ(株) 鐘淵化学工業(株)
木
・V中木 H40、H250、ソフト中木 田島応用化工(株)

壁

・ヒ-ルクロス
・石膏ボード 212 ショウボンド 吉野石膏(株)
天井
・化粧石膏ボード 93 シアトロン 吉野石膏(株)
・石膏ボード 99 全上
・吉野天井板 97 全上
・フレキシブルボード 95 吉野スレート(株)

その他

・フォームポリスチレン 220 2741074-M 旭ダウ(株) 鐘淵化学工業(株)
・スタイロライト 980 旭ダウ(株)
・V見切 77D見切縁 フジ化学工業(株)

石膏ボード直貼り工法とは、コンクリート下地のフォームタイ垂線などを取り除き、表面の清掃を念入りに行い、汚れをブラシで取除いた後、GLボードをコンクリート面にランゴウ状に塗付し、ジョイントボードを圧着するものとする。尚、工事は吉野石膏(株)の責任施工とする。

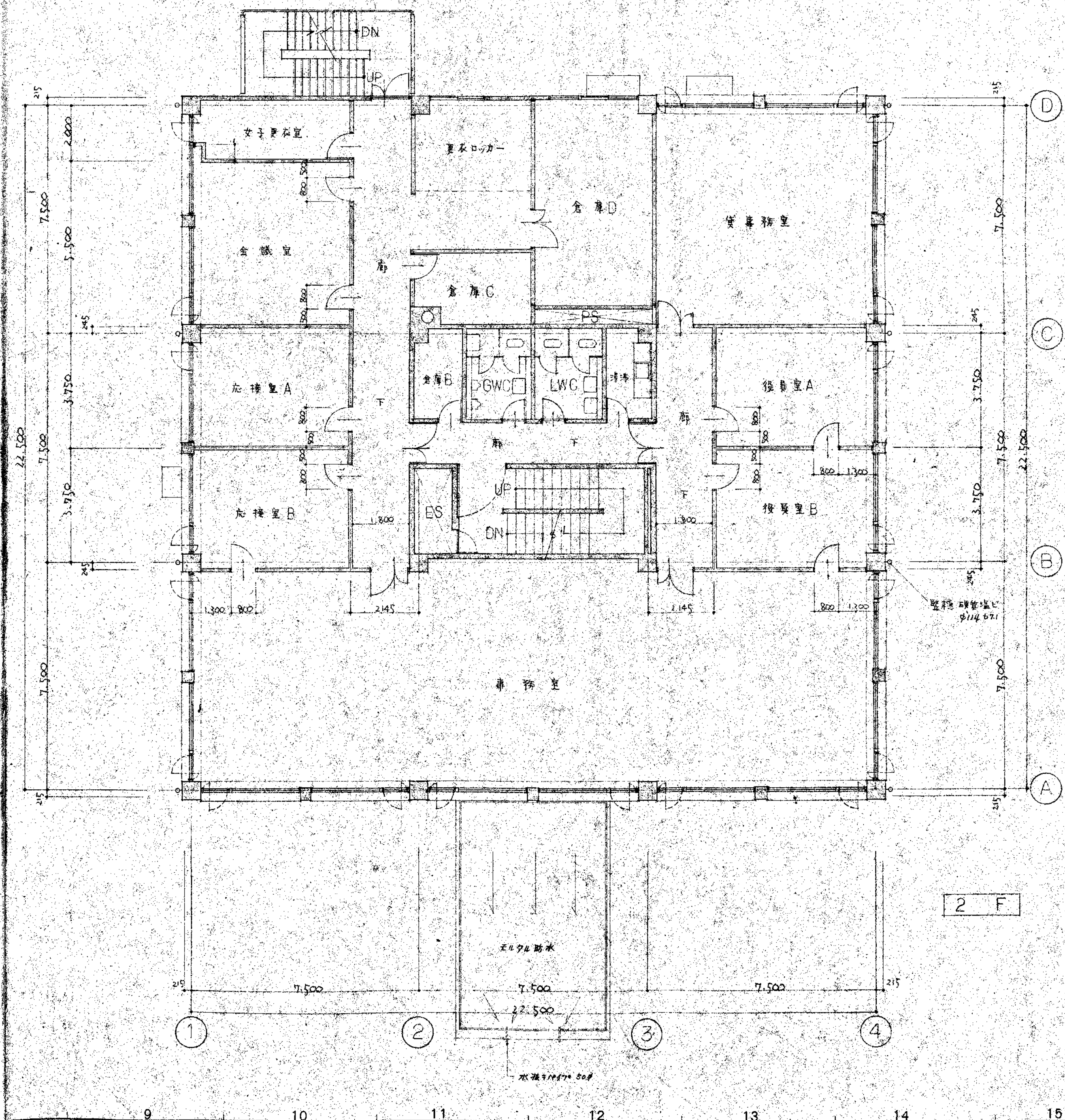
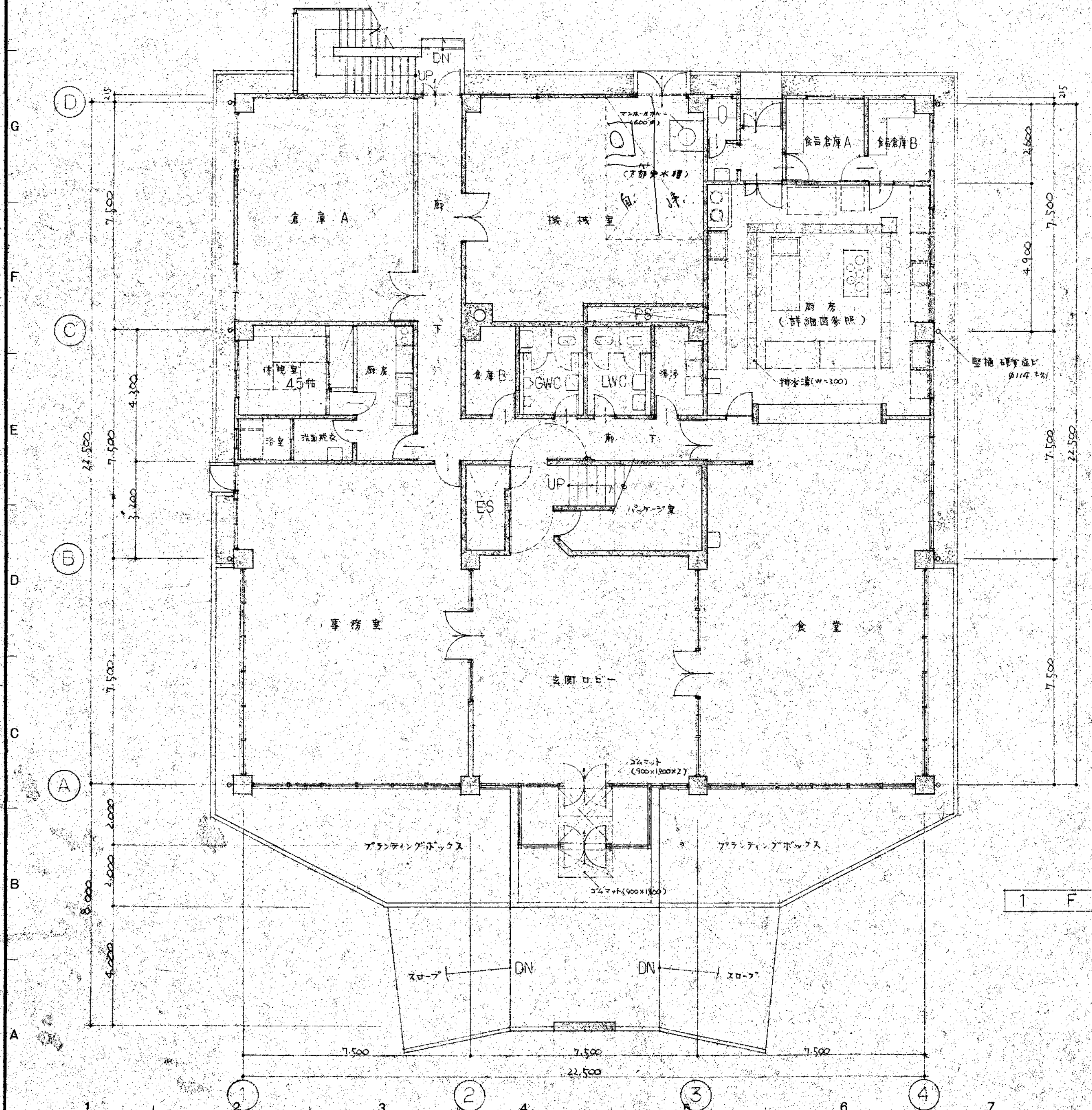
窓工事

形状・寸法・メーカ-は下記のとおりとする。
・吊戸棚 KJ品 サンコー工業(株) (株)マステンズ製作所
・流し台 全上 全上
・和風バス ホリバス(800タイプ) バランス専用 東陶機器(株)
・調理器類 管業用 サンコー工業(株) 日本調理機器製造(株)
・日照調整フィルム サンレックスSR-FILM サンレックス(株)

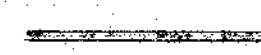
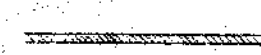
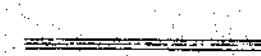
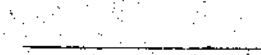
造付家具類及び、食堂カウンターは製作前施工図を提出し保費の承認を得る。

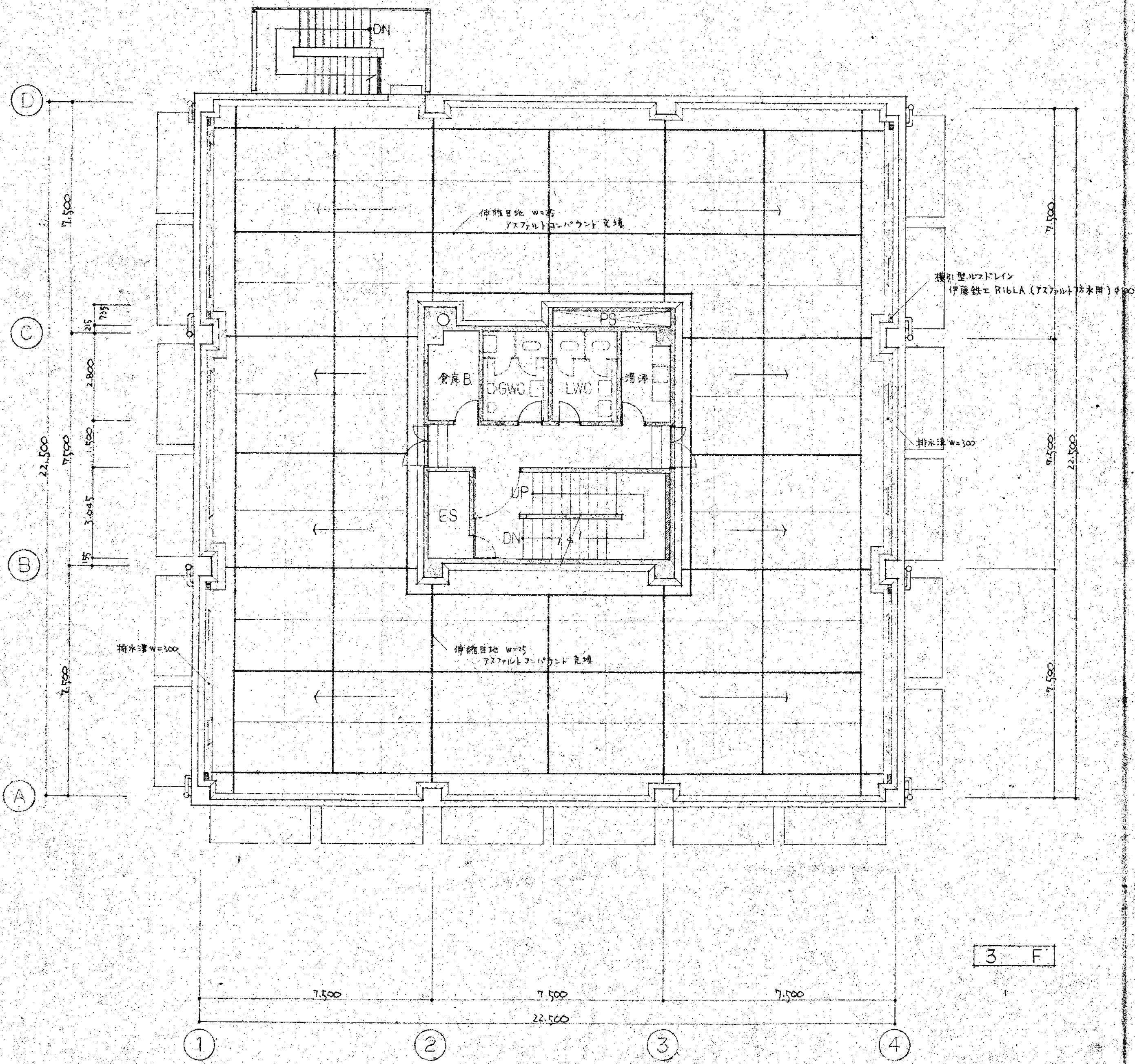
凡例

- ==== R. C. 壁
- ==== C. B. 壁
- ==== 鉄筋壁
- ==== 木造壁

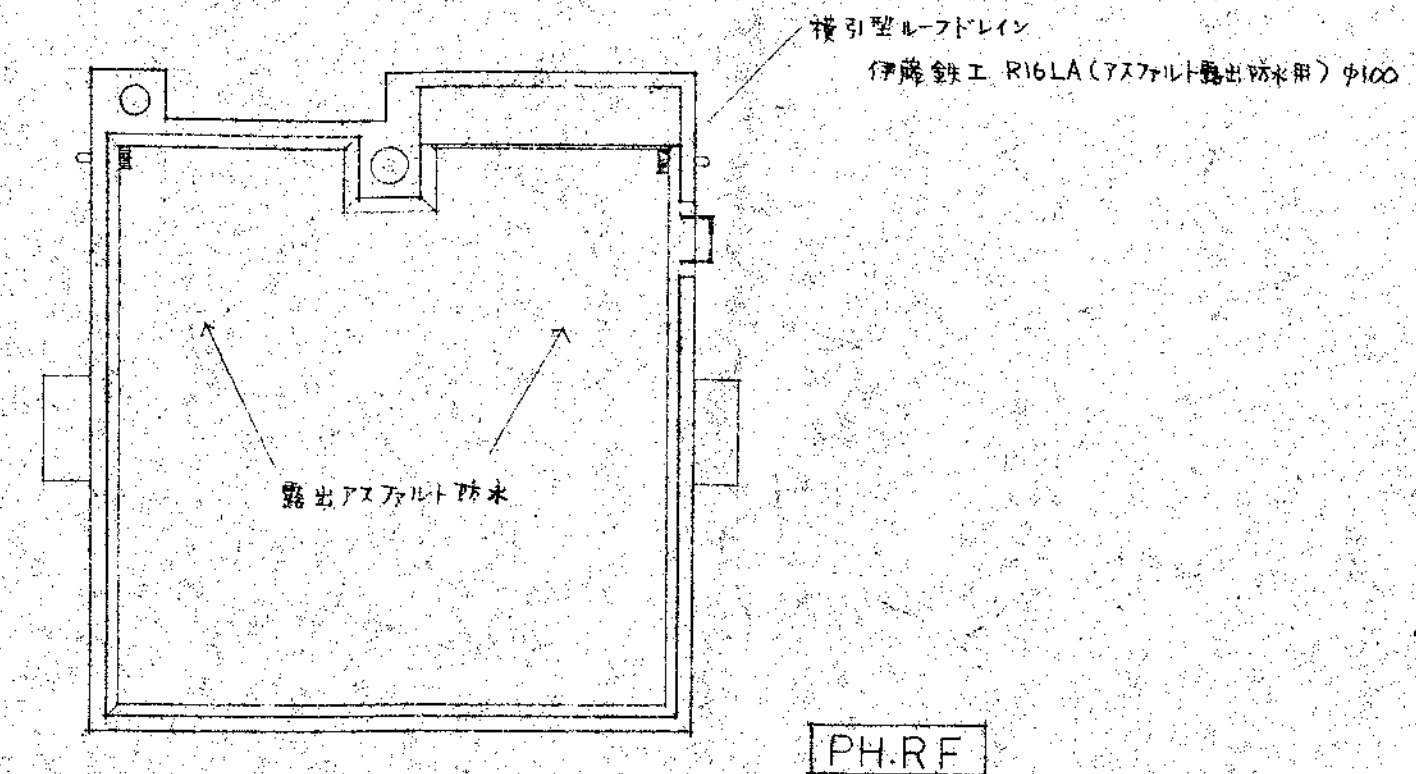


尺 例

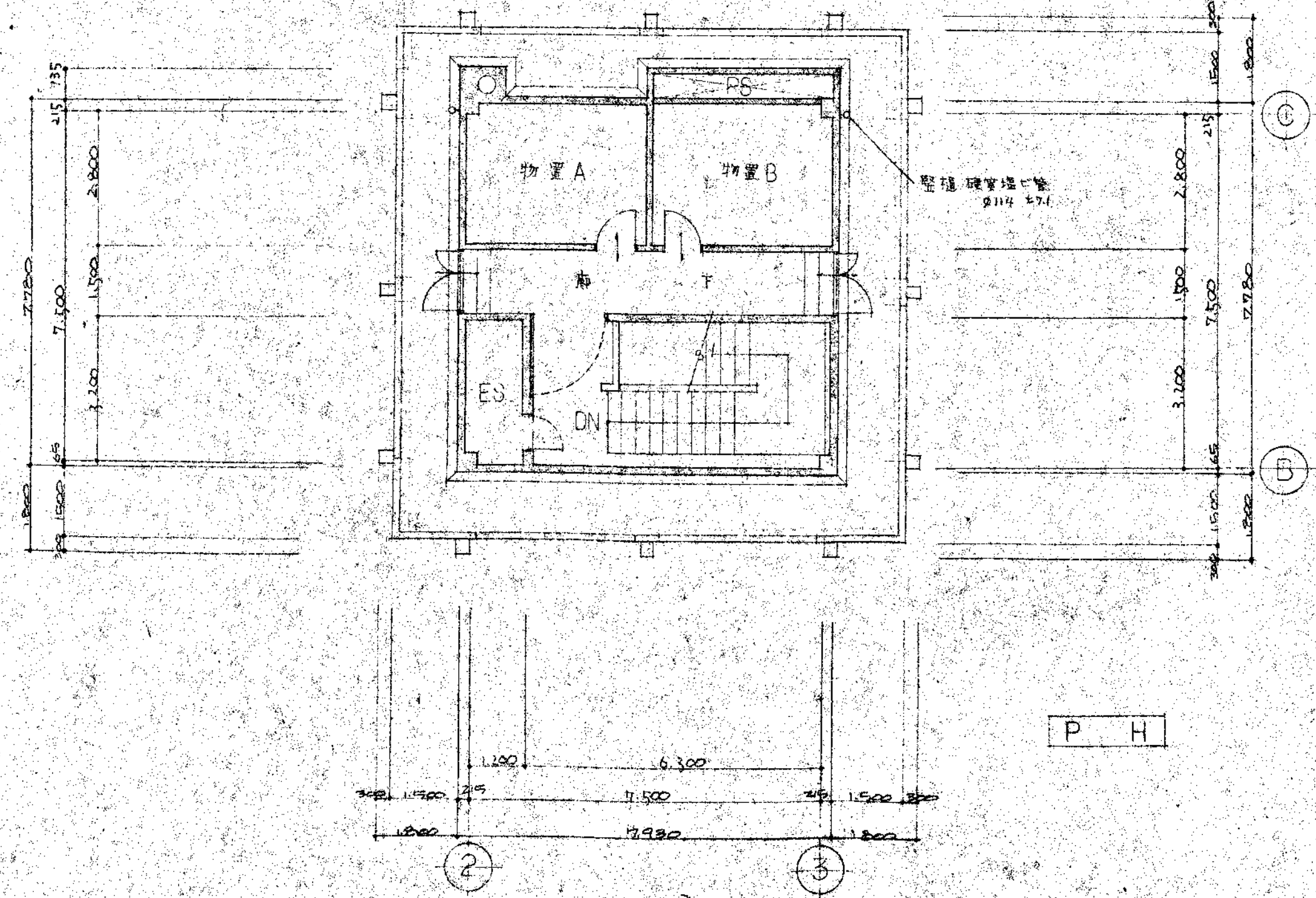
-  R C 壁
-  C B 壁
-  煉 瓦 壁
-  木 造 壁



3 F



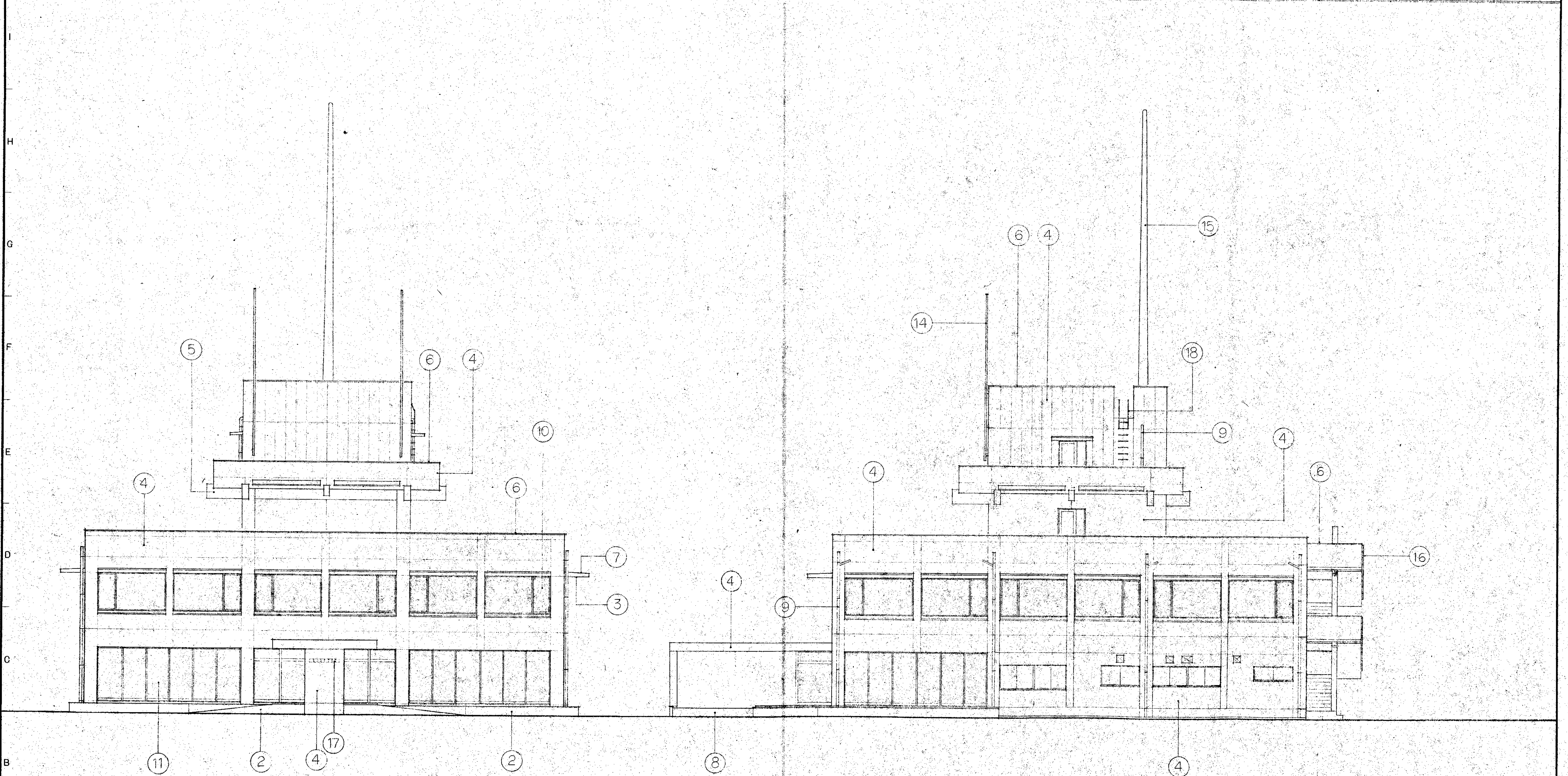
PH.R.F



P H

外部仕上表

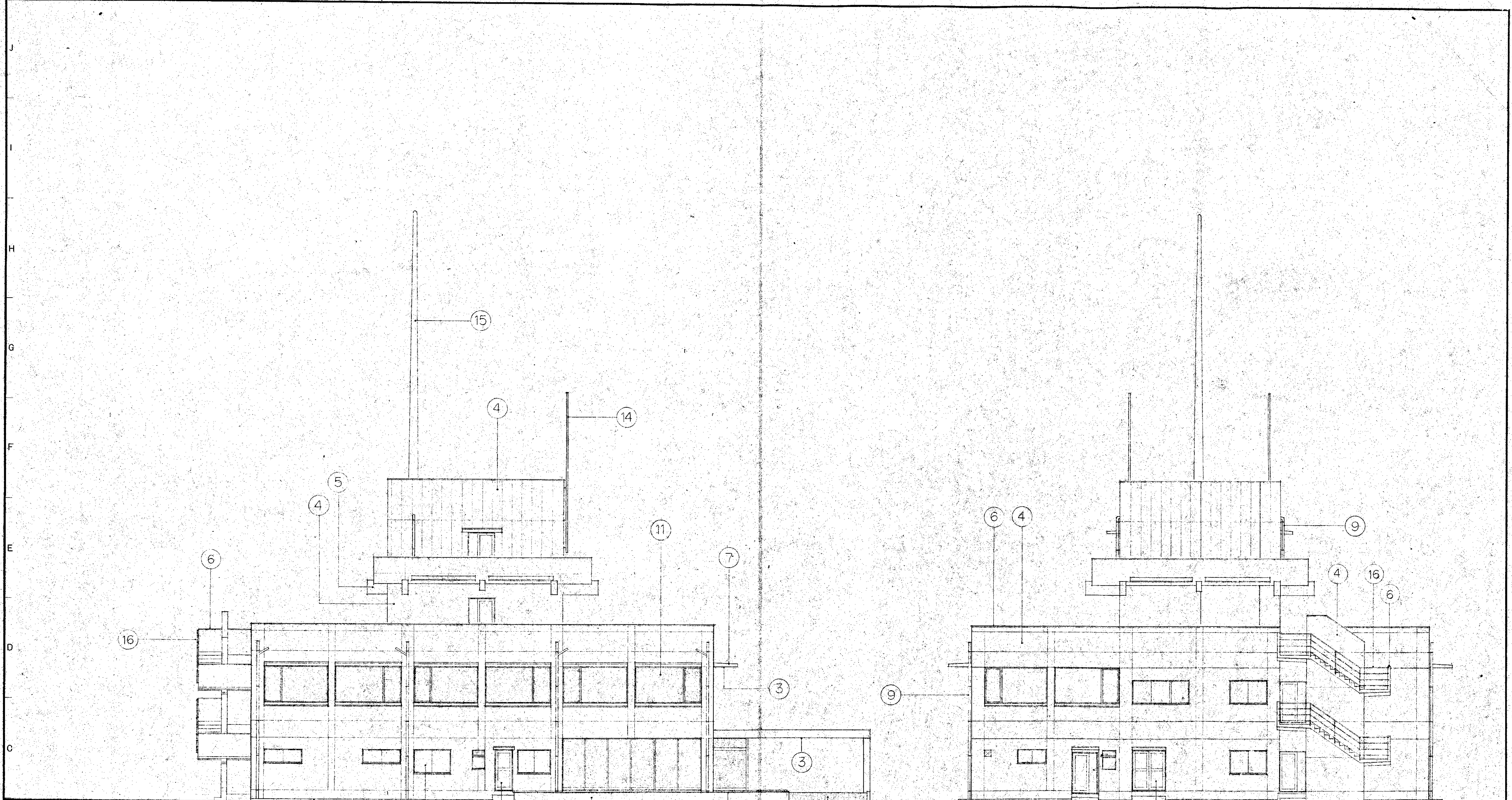
①	礎石 基礎境界ブロック(15×17×20×60)	⑤	屋根 合板仮付コンクリート打放し	⑨	壁 破築境E管 114φ t71 OP	⑬	レディーメイドアルミドア	⑰	社名文字 真鍮70×7 (高75×74) 120×120×20 82号
②	スロープ・アンダーラインボックス直上り コンクリート打放し 研り仕上	⑥	窓 防水モルタル金ゴテ仕上	⑩	オートーメイドアルミサッシ 堅軸回転窓付 Fix窓	⑭	フラッグホール ショーワフラッグホール(アルミ製) 8-FP	⑱	タラップ ステンレスパイプ φ21.7 t2.0
③	庇軒天 合板仮付コンクリート打放しフット付	⑦	庇屋根 防水モルタル金ゴテ仕上	⑪	日照調整フィルムコーティング サンレックス SR-20 コーティング	⑮	アンテナ用モスト ハンターモスト		
④	外壁 合板仮付コンクリート打放し 化粧目地切	⑧	スロープ床 コンクリート打放し仕上	⑫	レディーメイドアルミサッシ	⑯	外階段手摺 ステンレスパイプ φ50 t2.0 φ34 t1.6		



南側立面図 1:100

東側立面図 1:100

特記：ガラス面 ⑬の部分にサンレックス SR-20 日照調整フィルムコーティングとする。



西側立面圖 1:100

北側立面圖 1:100

株式会社 三上建築事務所
 一級建築士登録 10362号 三上清美
 TEL (0292) 24 0606

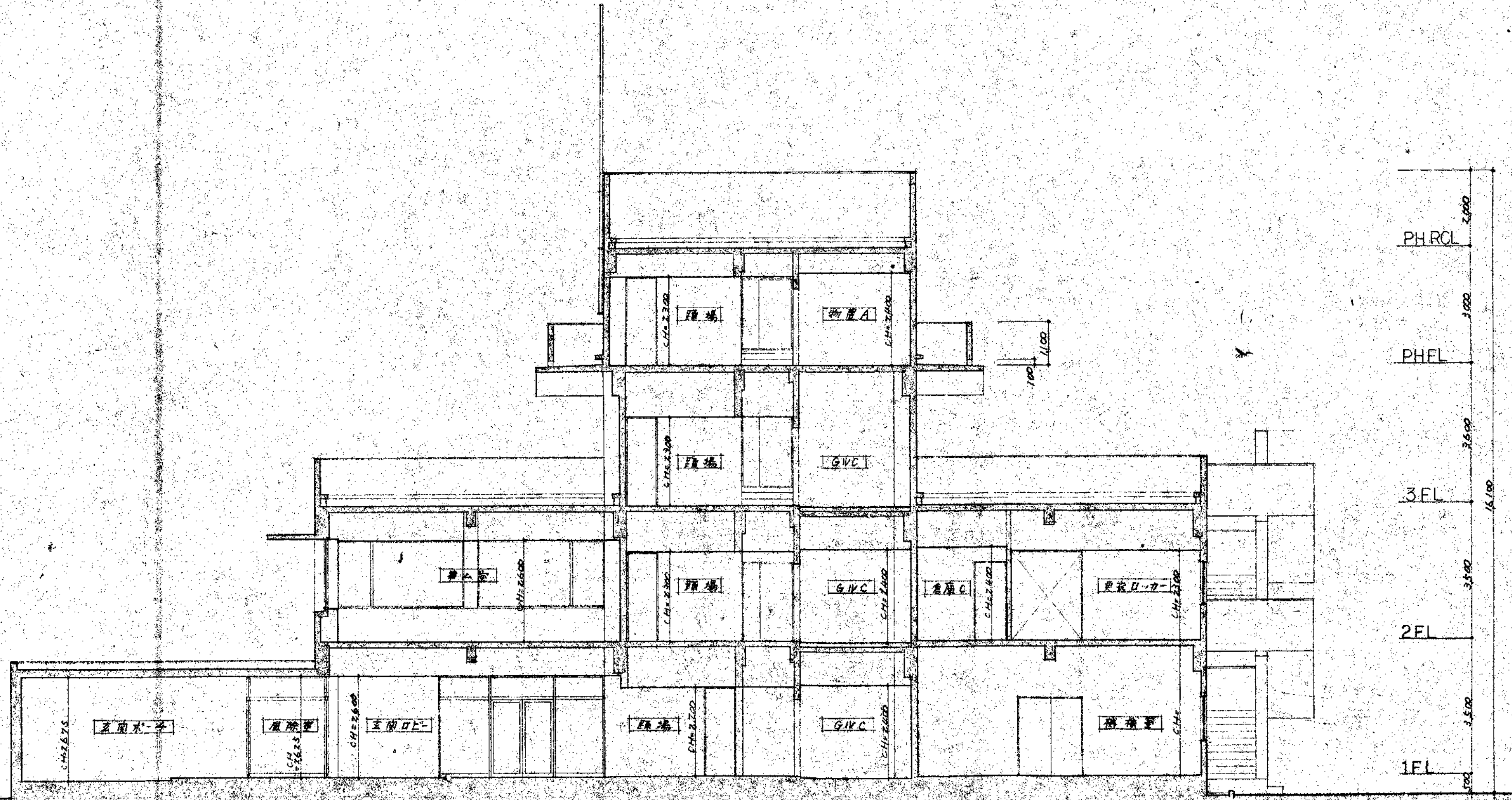
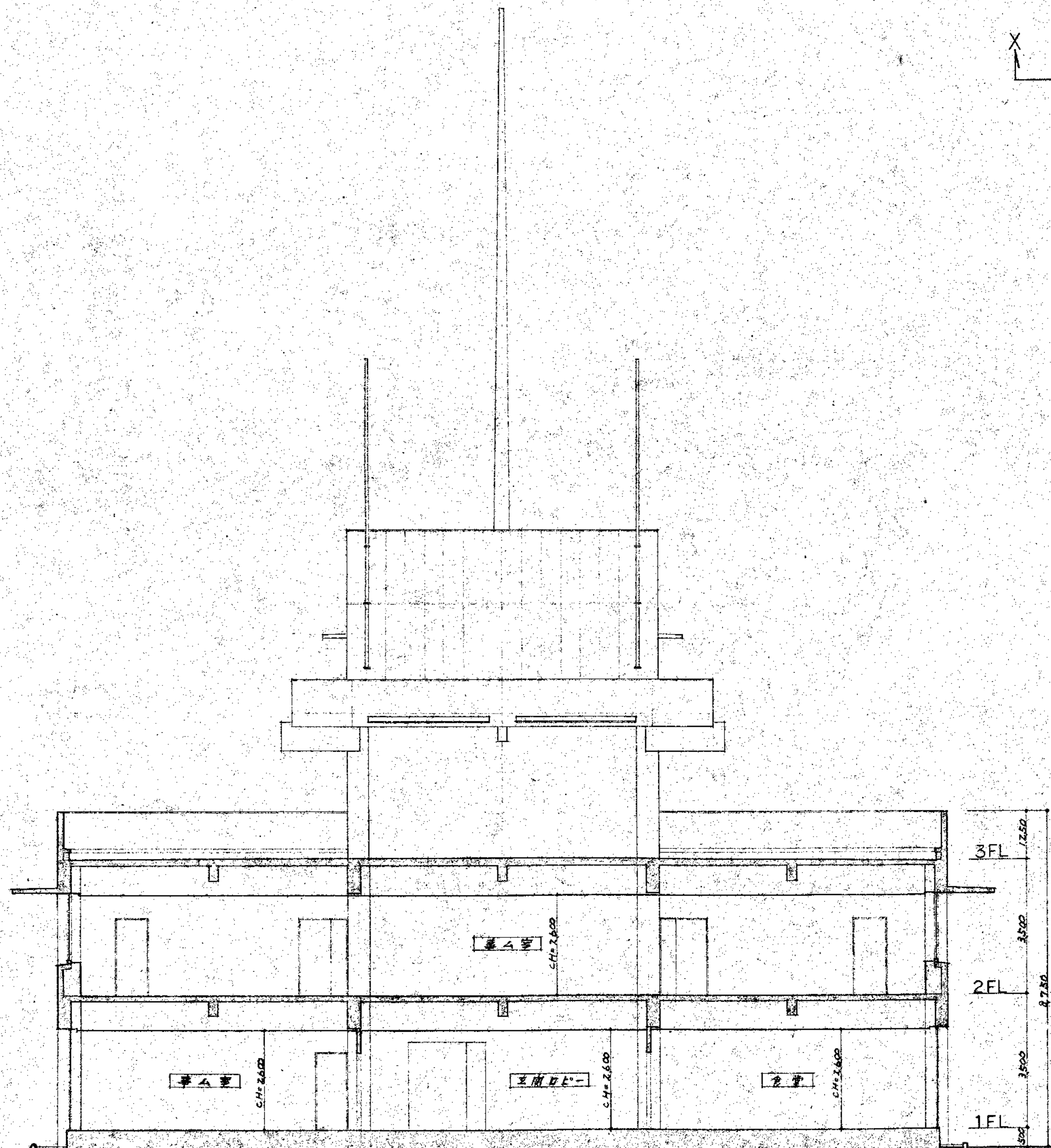
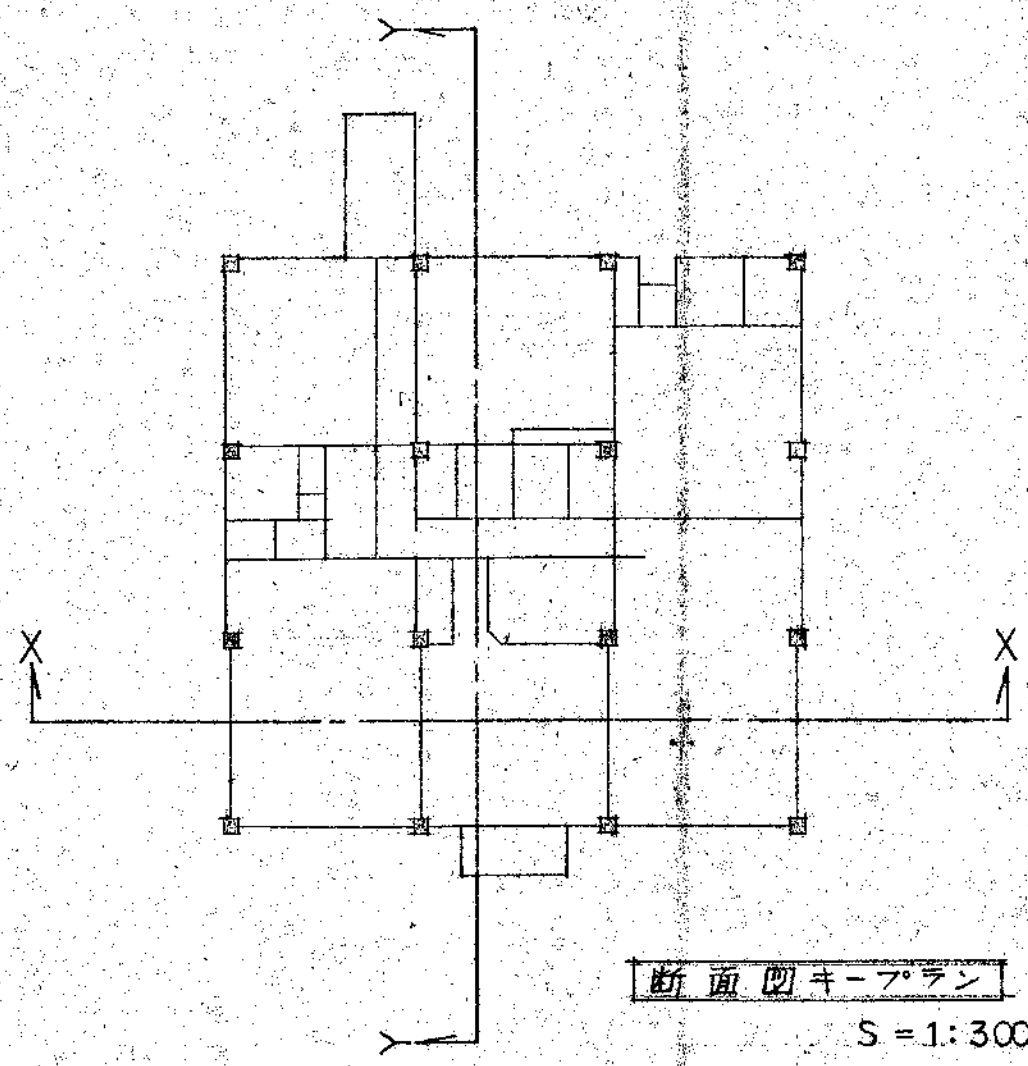
記

鹿島埠頭社屋新築工事設計図

設計 監造 構造 設備 電気 暖気 衛生
 D.A. 48年11月 日 No. M-020071173

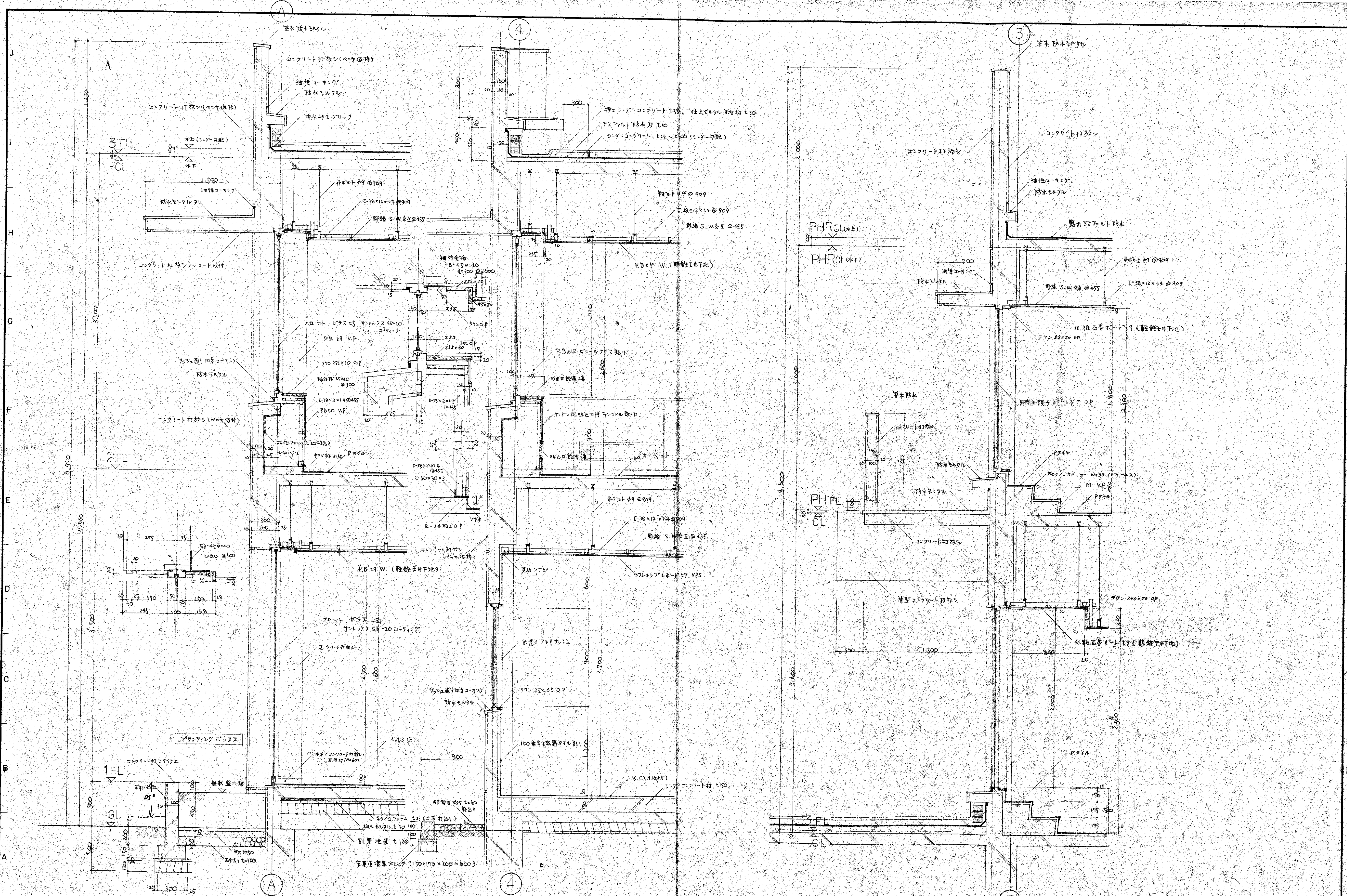
図番 No.
 A-7/

立面図 (2) 縮尺 1:100



J
I
H
G
F
E
D
C
B
A

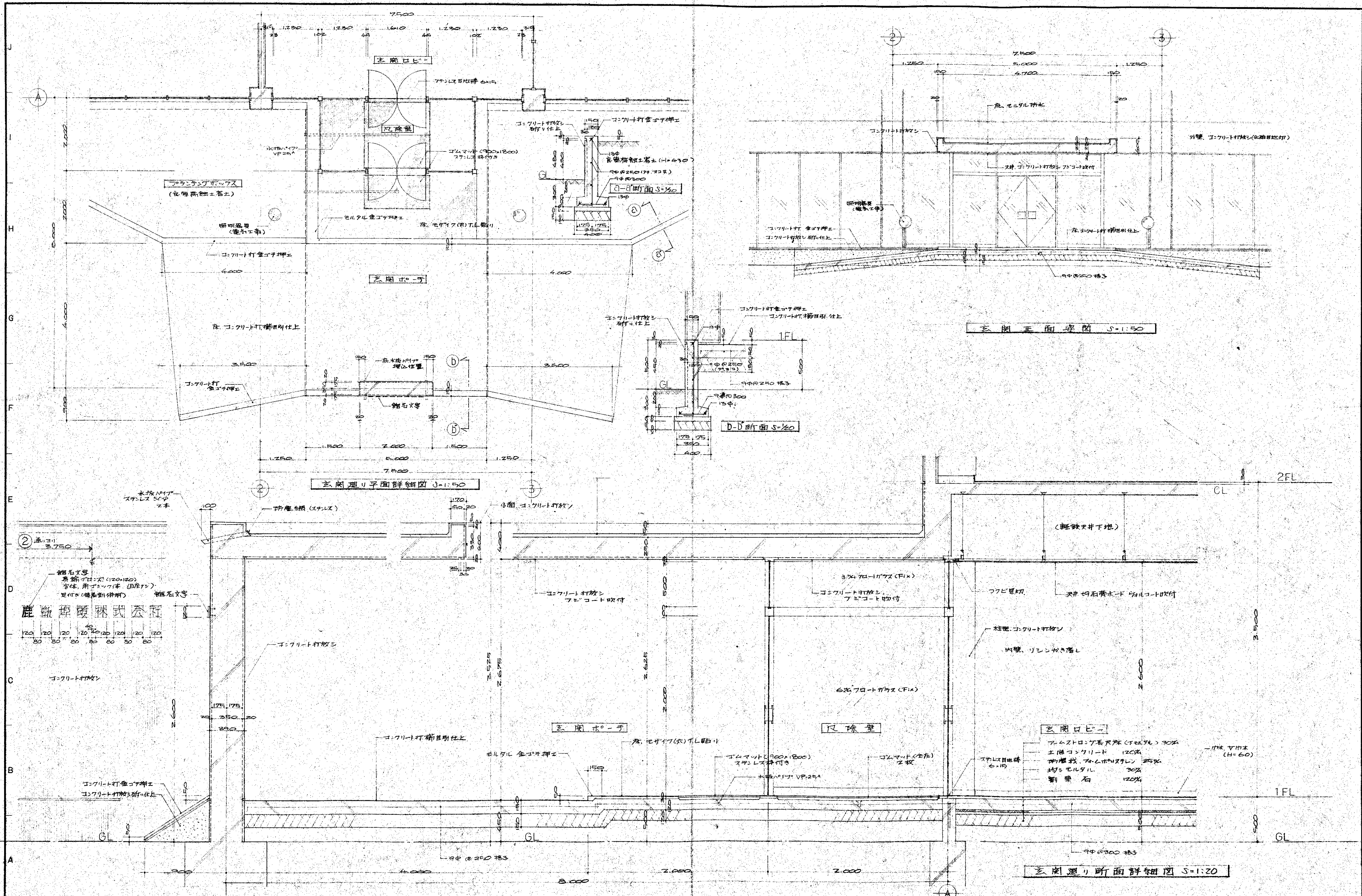
① ② ③ ④ A B C D

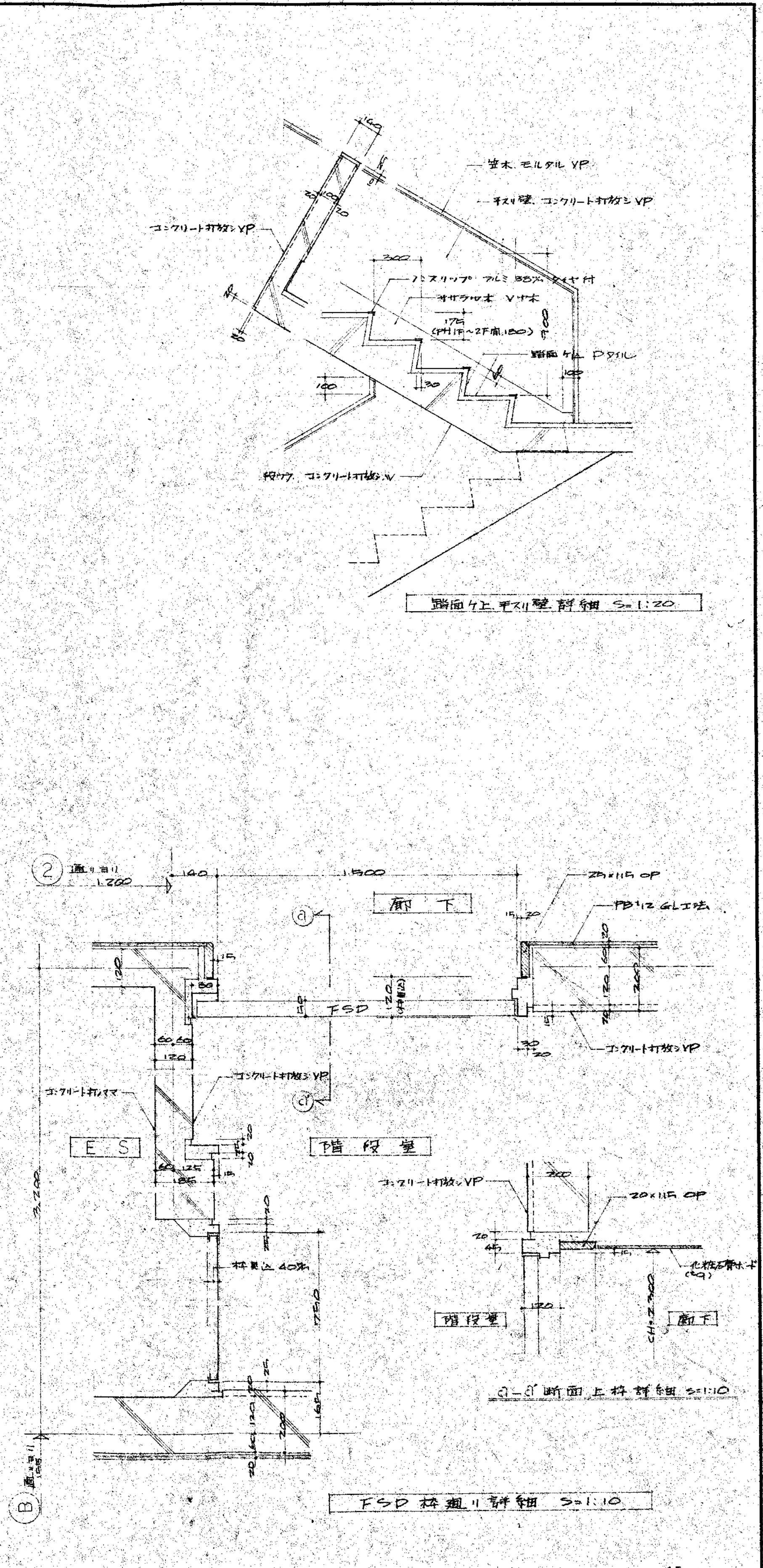
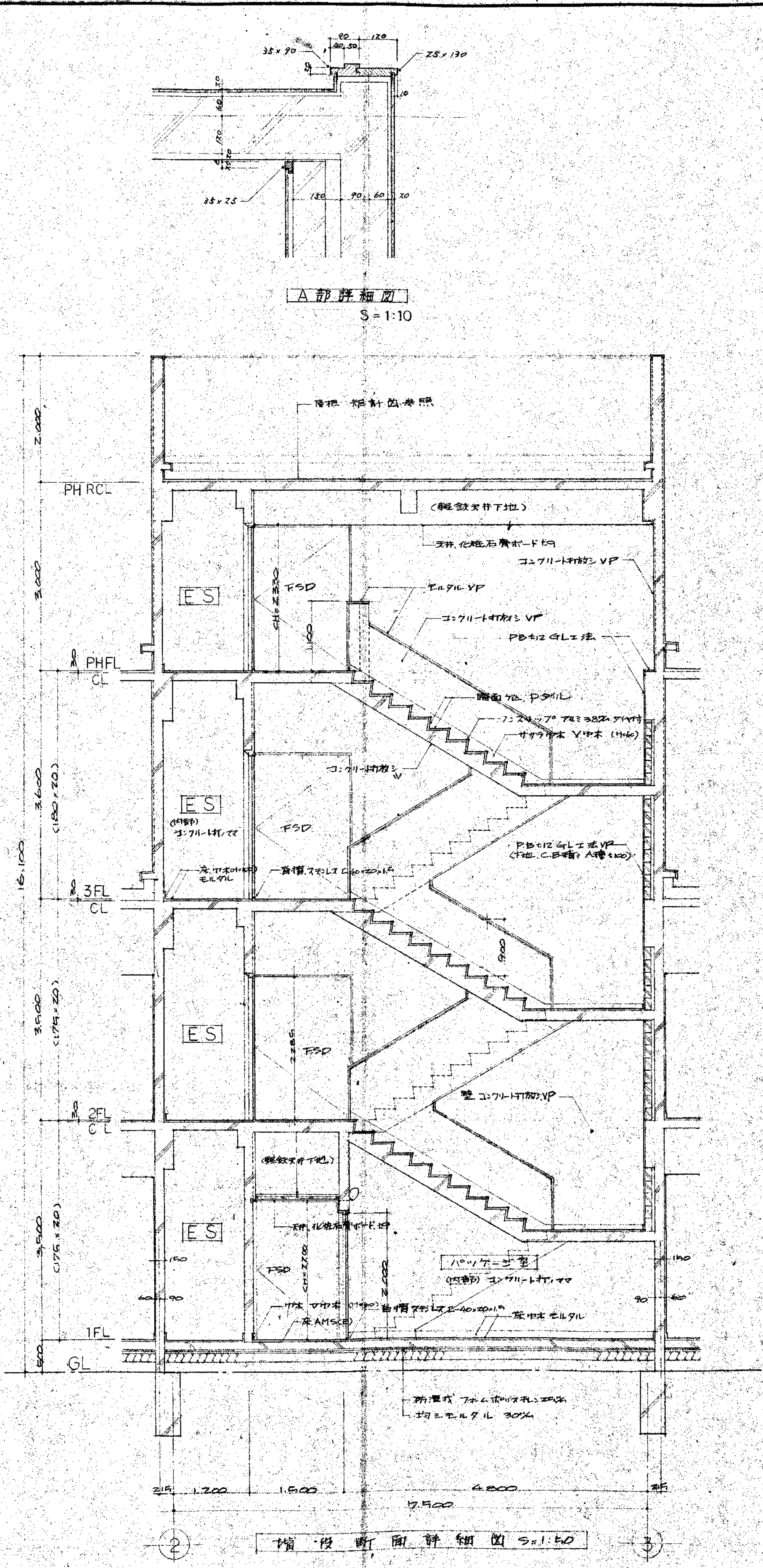
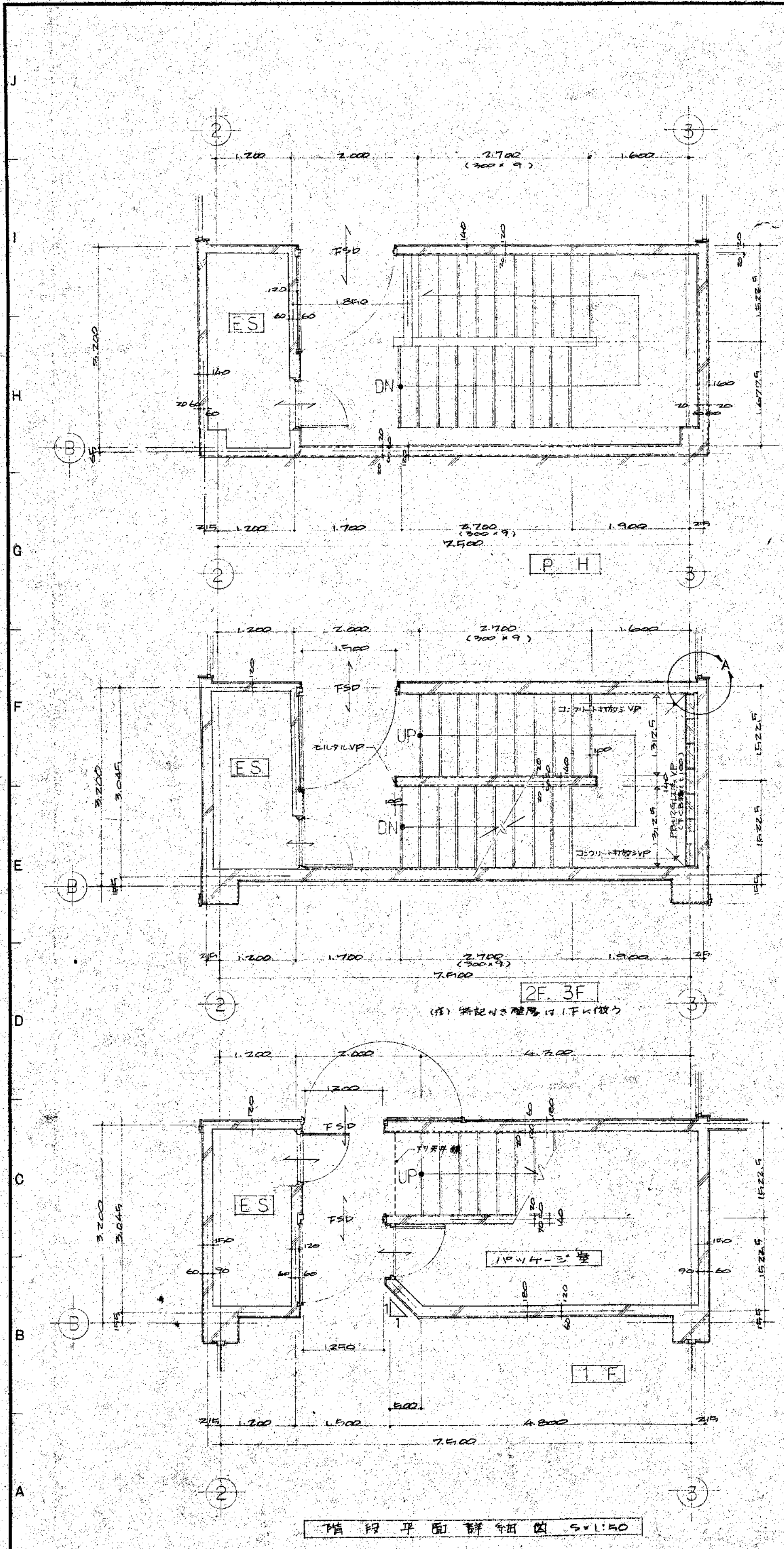


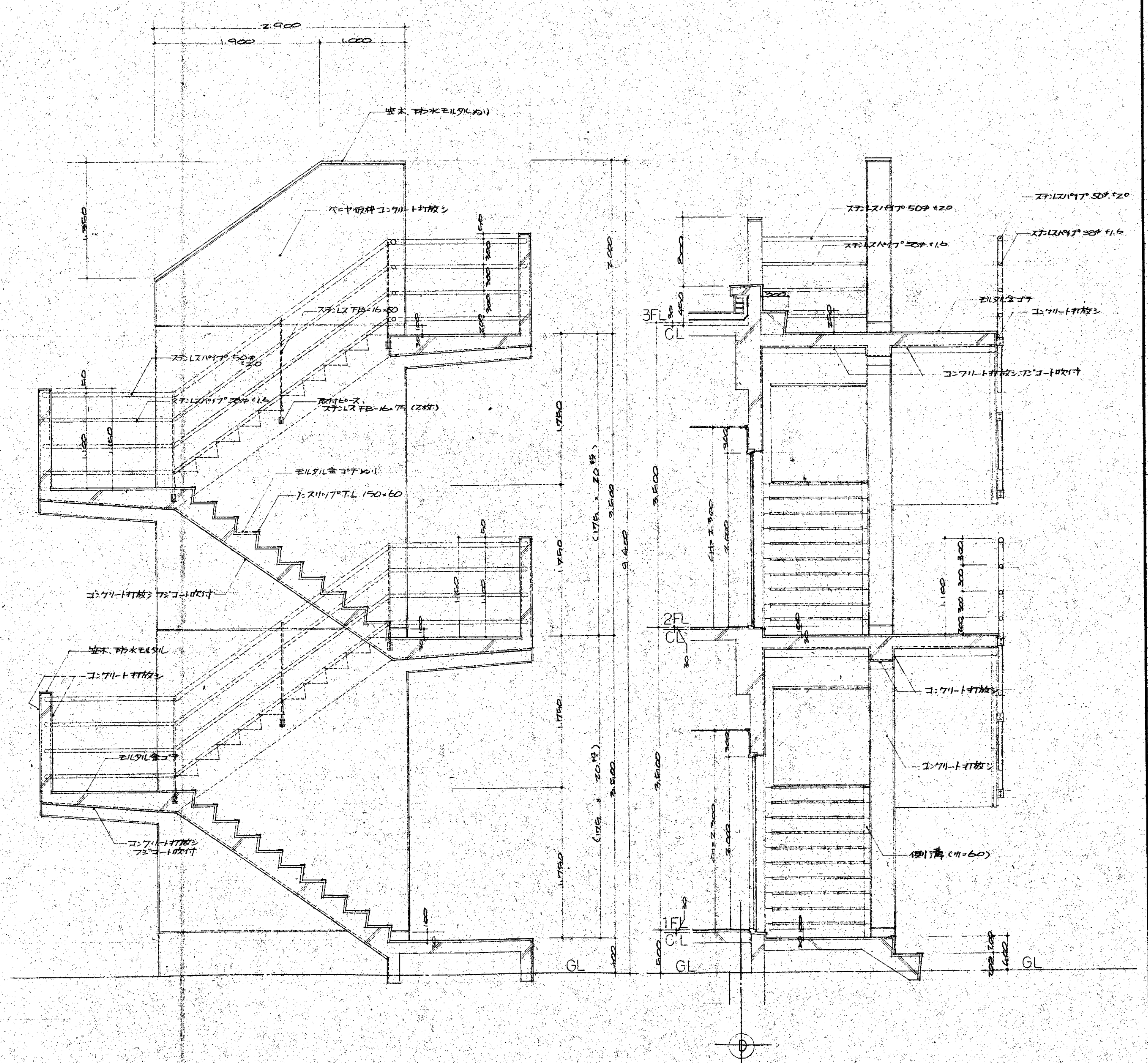
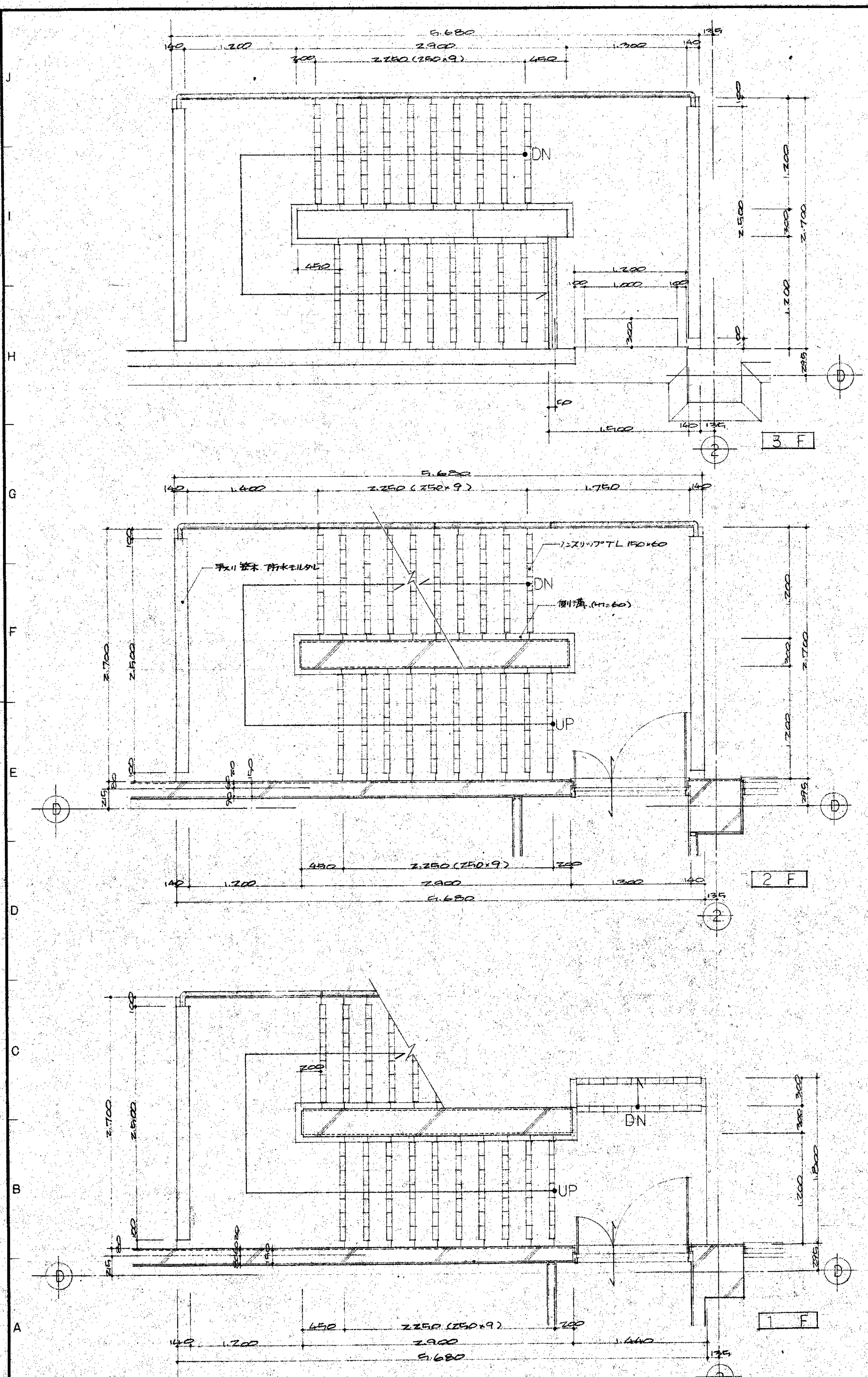
株式会社 三上建築事務所
 一級建築士登録 10362号 三上清美
 TEL (0292) 24 0608

記
 鹿島埠頭社屋新築 工事設計図
 縮尺 1:10 1:20
 D.A. 48年11月 日 No. M-02017.175

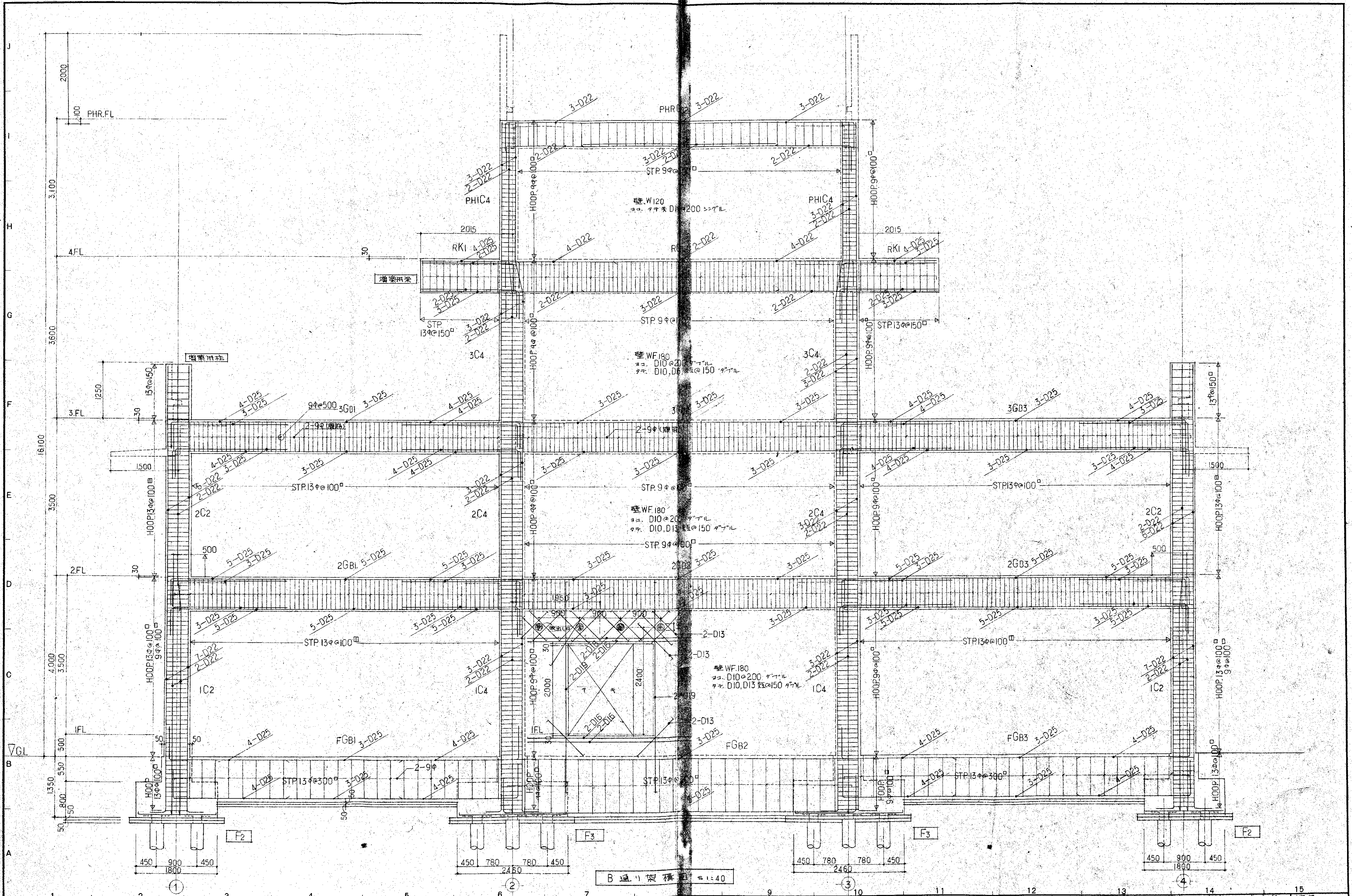
図番 No. A-9







屋外階段詳細図 S=1:30



株式会社 三上建築事務所 TEL. (0292) 24 0606
 一級建築士登録 10362号 三上清美

記

鹿島埠頭社屋新築 工事設計図
 B通り架橋図 縮尺 1:40
 設計: D.A. 4年11月 日 No. 920071173
 図番 No. C-8